

Trattore cingolato

D6K2



Motore

Modello motore	Cat® C6.6 ACERT™	
Standard sulle emissioni	U.S. Tier 4 Interim/EU Stage IIIB	
Potenza lorda – SAE J1995	118 kW	158 hp
Potenza motore – ISO 14396 (DIN)	116 kW	157 hp
Potenza netta – SAE J1349	95 kW	128 hp

Motore (continua)

Potenza netta – ISO 9249 (DIN)	97 kW	132 hp
Potenza netta – EU 80/1269/CEE	97 kW	130 hp

Pesi

Peso operativo – XL	13.311 kg
Peso operativo – LGP	13.948 kg

Caratteristiche del D6K2

Eccezionale produttività

Aumentate la vostra produttività con il nuovo comando lama stabile, l'apripista e il carro. Le modalità Eco e il controllo automatico del regime motore contribuiscono a ridurre il consumo di combustibile. Avvaletevi della manovrabilità, della precisione e della reattività garantite dall'apparato propulsore idrostatico, dalla sterzata potente e dai comandi elettroidraulici di serie.

Cabina operatore confortevole

La nuova spaziosa e confortevole cabina consente di lavorare più a lungo con minor fatica. Il D6K2 è facile da manovrare ed è dotato di funzioni in grado di aumentare la produttività dei vostri operatori.

Motore e tecnologia per le emissioni

Il D6K2 risponde agli standard sulle emissioni EPA/ARB U.S. Tier 4 Interim, EU Stage IIIB e MLIT Step 4 (Giappone).

Tecnologie integrate

Cat Product Link vi permette di massimizzare l'utilizzo e contenere i costi. L'opzione di predisposizione per il sistema AccuGrade™ consente una facile installazione del sistema Cat AccuGrade per il miglioramento delle prestazioni.

Facilità di manutenzione e assistenza ai clienti

La facilità di manutenzione, l'affidabilità e l'esperienza dei dealer Cat vi consentono di lavorare riducendo i costi totali.

Sommario

Sostenibilità	3
Sicurezza	3
Cabina operatore	4
Comandi ergonomici.....	5
Il comando lama stabile . . .	5
Apparato propulsore	6
Economia dei consumi	6
Carro.....	7
Attrezzature.....	8
Tecnologie integrate.....	9
Opzioni e attrezzature posteriori	10
Offerte.....	10
Sistema di raffreddamento.....	11
Motore e tecnologia per le emissioni.....	12
Motore	12
Facilità di manutenzione	13
Caratteristiche tecniche	14
Attrezzatura standard.....	18
Attrezzatura a richiesta.....	19



Questo è il nuovo Cat® D6K2, il trattore per livellamenti di precisione più intuitivo.

Interamente riprogettato per aiutarvi a raggiungere i vostri obiettivi, migliora l'efficienza del combustibile e la produttività. Rappresenta un'eccellente piattaforma per il sistema di livellamento AccuGrade integrato, che vi consentirà di ottenere più velocemente il livellamento desiderato, con meno passate e meno manodopera. Il comando lama stabile rileva le condizioni del terreno e "collabora" con l'operatore per produrre il livellamento desiderato, garantendo risultati di livellamento uniformi, a velocità superiore e con minor sforzo. Il nuovo carro migliora la stabilità assicurando prestazioni di livellamento ancora più accurate.

Il D6K2 vi permette di svolgere una maggiore quantità di lavoro con meno combustibile. Affidatevi al D6K2, se desiderate una produttività superiore unita ai costi di proprietà ed esercizio più bassi della categoria.

Più affilato, il D6K2 è un punto di riferimento dalla prima operazione di sterro alla finitura di precisione.

Sostenibilità

Un pensiero per le generazioni future

Per Caterpillar, sviluppo sostenibile significa utilizzare la tecnologia per aumentare l'efficienza e la produttività, con un conseguente minor impatto sull'ambiente, ma significa anche mettere in condizione i propri clienti di fare altrettanto. Caterpillar fornisce prodotti, servizi e soluzioni che fanno un uso più efficiente delle risorse, ricorrendo a tecniche quali la riduzione delle emissioni e la rigenerazione.

Caratteristiche di sostenibilità

- Conforme agli standard sulle emissioni U.S. EPA Tier 4 Interim, EU Stage IIIB e MLIT Step 4 (Giappone).
- L'efficienza del motore e funzioni come le modalità Eco riducono il consumo di combustibile e, di conseguenza, la combustione del carbonio.
- Tecnologie, quali AccuGrade e Product Link™, aiutano a migliorare l'efficienza complessiva, con risparmio di combustibile e altri fluidi, così come a ridurre l'usura delle attrezzature.
- Senza influire negativamente sulla durata del sistema, è possibile utilizzare combustibili biodiesel (miscelati al max. per il 20% con combustibile diesel a bassissimo contenuto di zolfo) e olio idraulico biodegradabile. Per un corretto utilizzo dei fluidi, attenersi sempre al Manuale di funzionamento e manutenzione.
- I principali componenti vengono prodotti per essere rigenerati, evitando così gli sprechi e facendo risparmiare il cliente.



Sicurezza

Massima attenzione per la sicurezza

- Struttura ROPS/FOPS con cabina chiusa, per una maggiore protezione dell'operatore
- Eccellente visibilità, ampi pannelli in vetro, diversi specchietti
- Diversi corrimano e gradini facilitano la salita e la discesa dal trattore, con tre punti di contatto
- Superfici antiscivolo
- Il sistema di monitoraggio Operatore non presente impedisce i movimenti involontari della macchina
- Funzione di blocco dell'attrezzatura
- Allarme di retromarcia

Queste sono alcune delle caratteristiche che aumentano la sicurezza di funzionamento del D6K2.



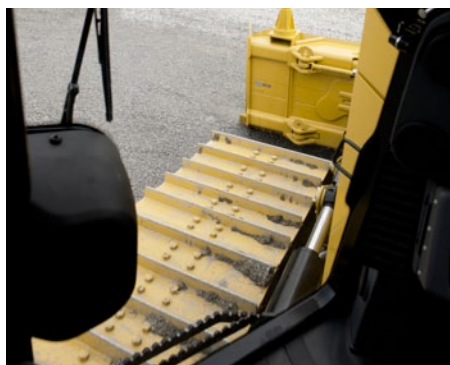
Cabina operatore

Confortevole e produttiva, facilita le manovre



Spaziosa e confortevole

- La cabina pressurizzata riduce l'ingresso di polvere e la rumorosità
- Riscaldamento di serie – climatizzazione
- Prese d'aria sul cruscotto per una migliore ventilazione
- Ampio spazio per le gambe
- Poggiapiedi
- Un solo pedale idrostatico combinato per la frenata e la decelerazione



Eccellente visibilità

Gli ampi finestrini offrono una visuale completa sugli angoli della lama e migliorano la finitura di precisione quando si lavora vicino alle fondamenta. I tergicristalli intermittenti ottimizzano la visibilità in condizioni climatiche avverse.

Gli ampi finestrini laterali garantiscono una visuale completa sui lati della macchina.



Grande comfort di guida – sedile a sospensione pneumatica

- Completamente regolabile
- Supporto lombare
- Sedile riscaldato (opzionale)
- Sedile riscaldato e ventilato (opzionale)
- Comandi sul sedile



Kit di monitoraggio

Il display mantiene l'operatore aggiornato sulle condizioni del sistema.

- Di facile lettura
- Diverse lingue disponibili
- Indicatori di grandi dimensioni
- Nuova posizione per il supporto del display AccuGrade, in linea con gli angoli della lama e integrato nel cruscotto

Comandi ergonomici

Più ore di lavoro con minor fatica

Comodi comandi sul sedile per ridurre le vibrazioni

- I comandi montati sul sedile isolano l'operatore dalle vibrazioni per un comfort ottimale e un controllo preciso
- Nuovo bracciolo facilmente regolabile e nuova imbottitura ergonomica

Comandi elettroidraulici

- Precisione e manovrabilità negli interventi intorno alle strutture
- Pratiche impugnature ergonomiche
- Funzionamento facile, intuitivo e senza sforzo

Joystick per il controllo della trasmissione e dello sterzo

Unico joystick per il controllo della velocità, della direzione e dello sterzo, con interruttore girevole per la regolazione della velocità e pulsante di controllo della trazione.

Comandi per apripista e attrezzi

- Controllo in sei direzioni della lama VPAT
- Funzione di scuotimento della lama per un'efficace rimozione dei materiali viscosi
- La sensibilità di risposta della lama può essere regolata mediante il sistema di monitoraggio
- Le attrezzature posteriori sono comandate da un'unica leva



Il comando lama stabile...

...facilita le operazioni di livellamento di precisione.

Il nuovo comando lama stabile si rivelerà un valido ausilio sia per gli operatori inesperti che per quelli esperti.

Quando si vogliono ottenere risultati di livellamento uniformi, il comando lama stabile rileva le condizioni del terreno e associa un minore sforzo alla manovra dell'operatore. Il sistema reagisce infatti più rapidamente di un essere umano.



Apparato propulsore

Funzionamento reattivo e omogeneo alle variazioni di carico



Prestazioni: trasmissione idrostatica

Il regime del motore viene adattato automaticamente ai requisiti di potenza dell'applicazione. È possibile anche dare potenza e controllare in modo indipendente ciascun cingolo, per ottenere una rapida accelerazione ed effettuare cambi di direzione durante la marcia.

- Rapida risposta alle variazioni di carico per tempi di ciclo più brevi
- Il controllo della trazione assicura un'aderenza ottimale anche su fondo sdruciolevole

Manovrabilità imbattibile

- I comandi intuitivi facilitano il lavoro nelle aree ristrette
- La funzione di sterzata di potenza eroga potenza a entrambi i cingoli durante il lavoro in spazi ristretti
- La controsterzata assicura una rapida correzione dello sterzo nelle applicazioni con carico laterale

Economia dei consumi

Modalità Eco

Le modalità Eco consentono una notevole riduzione del consumo di combustibile, poiché permettono al motore di funzionare a un regime inferiore, quando possibile, e aumentano rapidamente il regime non appena è necessaria potenza. Pensata per risparmiare combustibile per impieghi medi, la risposta estremamente rapida del motore consente l'utilizzo delle modalità Eco anche nelle applicazioni in cui è necessaria più potenza, eliminando la necessità di abilitare e disabilitare continuamente queste funzioni.

- L'operatore può scegliere tra la modalità "solo retromarcia" o "marcia avanti e retromarcia"
- Si può ottenere un risparmio di combustibile dal 5% al 22%, a seconda dell'applicazione





Carro

Soluzioni per ridurre i costi orari

Nuova concezione del carro

Il carro di nuova concezione migliora la durata e aumenta la stabilità, garantendo una marcia più fluida ed eccellenti prestazioni di livellamento. Il livellamento può essere effettuato in minor tempo, pur ottenendo una qualità superiore già alla prima passata.

Ampia scelta di carri per soddisfare le esigenze dei clienti

I carrelli portacingoli sono disponibili nelle versioni extra lungo (XL) o a bassa pressione sul terreno (LGP):

- Carro XL per la maggior parte delle applicazioni in cui il flottaggio e la stabilità laterale non sono estremi
- Carro LGP per le condizioni di terreno soffice in cui si richiede flottaggio aggiuntivo

Scelta del cingolo

Caterpillar offre due tipologie di carro: con cingoli sigillati e lubrificati (S<) e SystemOne™. L'impiego del carro più idoneo al tipo di applicazione e alle condizioni del terreno consentirà di ridurre i costi orari.

• Carro con cingoli sigillati e lubrificati (S<)

- Per le applicazioni a impatto aggressivo, con il necessario materiale antiusura per garantire una lunga durata
- Studiato per facilitare lo smontaggio a fini di sostituzione della boccia per una lunga durata priva di usura

• Carro SystemOne

- Per applicazioni caratterizzate da un'abrasione medio-alta
- Per minori costi di manutenzione e una maggiore durata di tutti i componenti del carro
- L'innovativa boccia rotante elimina la necessità di sostituire le bocche

Attrezzature

Sistema più efficiente grazie a lame produttive e di lunga durata



Nuovo apripista e lama più ampia

- Sia le lame XL sia le lame LGP sono state ampliate; ciò migliora la produttività del livellamento di precisione, consentendo di lavorare una maggiore superficie di terreno a ogni passata
- Il robusto design consente l'utilizzo delle lame Cat nelle applicazioni più impegnative
- Cuscinetto sferico del leveraggio di grandi dimensioni, per facilitare la rimozione della lama e garantire la stessa durata della macchina

Nuova lama con altezza, angolazione e inclinazione variabili (VPAT)

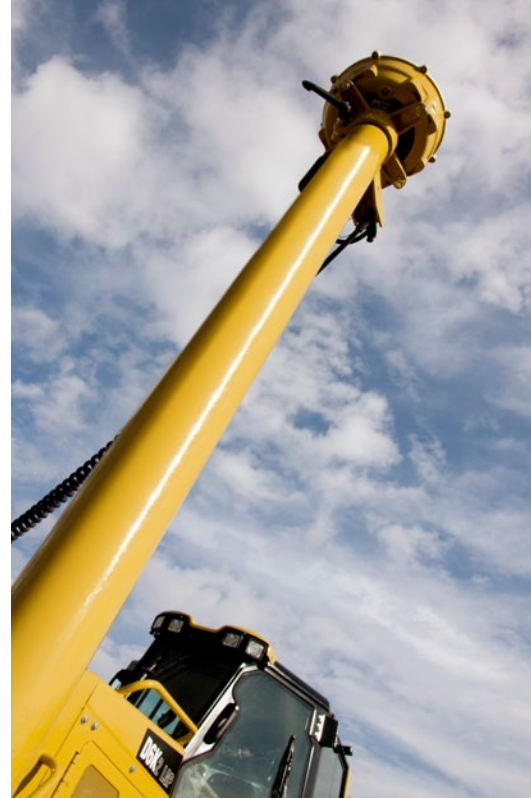
La versatilità della lama VPAT consente l'impiego del D6K2 per una varietà di applicazioni e condizioni del materiale (ad es. livellamento di precisione, spandimento di materiale o riempimento di fossi).

Questa lama permette all'operatore di regolarne contemporaneamente il sollevamento, l'angolazione e l'inclinazione. La regolazione dell'inclinazione della lama risulta facilitata, aumentando così la produttività.

Nuova opzione con lama ripiegabile

Ideate per facilitare il trasporto senza rimuovere la lama, le lame ripiegabili offrono una larghezza di spedizione totale ridotta. La lama può essere ripiegata facilmente senza l'ausilio di attrezzi.





Tecnologie integrate

Ora è possibile eseguire il livellamento in ancora meno tempo e con un minore numero di passate

AccuGrade

Questo sistema di controllo e guida installato dal concessionario consente agli operatori di eseguire operazioni di sterro e riporto con maggiore precisione, riducendo al minimo la necessità di utilizzare picchetti di rilievo e inclinometri tradizionali. Caterpillar offre una scelta di:

- **AccuGrade Laser** – per i lavori di appiattimento bidimensionali
- **Sistema di navigazione satellitare globale AccuGrade** – per i lavori di sterro periferico tridimensionali
- **Universal Total Station** – per le applicazioni di finitura di precisione

Queste tecnologie forniscono informazioni precise sull'elevazione su un display installato in cabina, consentendo un accurato posizionamento della lama e migliorando la produttività persino del 50% rispetto ai metodi convenzionali.

Opzione di predisposizione per il sistema AccuGrade (ARO)

Questa opzione offre il preassemblaggio necessario per rendere facile e veloce l'installazione del sistema AccuGrade.

Nuovi display più ampi

Gli ampi display di facile lettura consentono all'operatore di concentrarsi sul lavoro:

- **Ampio display CB450** – display a colori più ampio da 109 mm, porta dati USB
- **Display CB460 GNSS** – display a colori più ampio da 178 mm, porta dati USB



Opzioni e attrezzature posteriori

Maggiore versatilità

Ripper multidentato

L'aggressivo ripper a parallelogramma permette di lavorare in modo più produttivo. La struttura a leverismo parallelo offre migliori livelli di penetrazione e manovrabilità nelle aree di lavoro ristrette.

Verricello idrostatico

Il verricello presenta i seguenti vantaggi: eccellente capacità di trazione a qualsiasi regime, velocità del tamburo infinitamente variabile, sforzo ridotto da parte dell'operatore e controllo del carico ineguagliabile.

Kit Dual Control

Questa opzione facilita l'installazione delle attrezzature sulle macchine utilizzate sia per le applicazioni con il ripper sia per quelle con il verricello.

Barra di traino

La barra di traino è utile per recuperare altre macchine o per trainare attrezzature come dischi o compattatori.



Offerte...

Opzioni per silvicoltura e impieghi gravosi

Un modo più semplice di lavorare nei boschi o in applicazioni gravose:

- Protezione a 360 gradi per una maggiore protezione della cabina
- Protezioni mobili
- Varie protezioni per impieghi gravosi, inclusa la protezione per il serbatoio posteriore

Kit per basse temperature

Consente di avviare la macchina persino con temperature ambiente fino a -32 °C.

- Riscaldatore, riscaldatore acqua della camicia 120 V/240 V, liquido di raffreddamento del motore, dispositivo di ausilio all'avviamento a etere
- Sfiatatoio elettrico isolato
- Fluidi antigelo, capacità fino a -50 °C





Sistema di raffreddamento

Duraturo ed efficiente

Il radiatore del motore, il postrefrigeratore aria-aria (ATAAC) e lo scambiatore di calore dell'olio idraulico si trovano su un unico piano. Le piastre in alluminio prolungano la durata e garantiscono un miglior trasferimento del calore e una maggiore resistenza alla corrosione.

Ventola idraulica a richiesta

La ventola a richiesta assicura un raffreddamento del motore adeguato alle condizioni ambientali. Per risparmiare combustibile, la velocità della ventola viene automaticamente ridotta quando non se ne richiede il funzionamento.

Ventola idraulica di tipo reversibile

Questa opzione consente alla ventola di invertire il flusso d'aria e di soffiare via i detriti dalle masse radianti del radiatore. È disponibile sia la modalità automatica che quella manuale.

Motore e tecnologia per le emissioni

Economia dei consumi migliorata

Sistema di rigenerazione a bassa temperatura

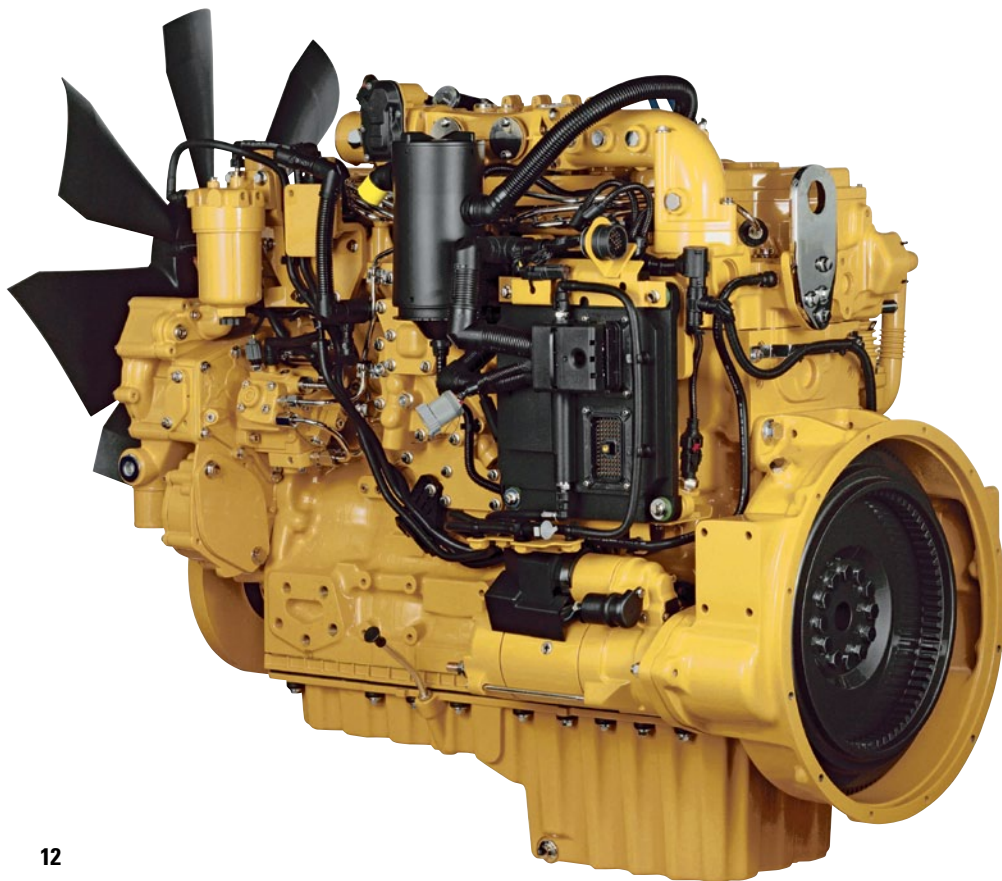
Il motore risponde agli standard sulle emissioni U.S. EPA Tier 4 Interim, EU Stage IIIB e MLIT Step 4 (Giappone), utilizzando una soluzione di rigenerazione passiva:

- Semplice: non è richiesta alcuna interazione dell'operatore
- Efficiente: nessuna interruzione del lavoro, neppure in caso di un prolungato periodo con motore al minimo
- Affidabile: il filtro antiparticolato diesel è definitivo

Efficienza del consumo di combustibile

Controllo automatico del regime motore (AESC) – riduce il regime motore se la macchina si trova in assenza di carico per più di cinque secondi, contribuendo significativamente alla riduzione del consumo di combustibile a seconda dell'applicazione.

Temporizzatore di arresto motore al minimo – questa opzione (quando è attivata dall'operatore) arresta il motore se la macchina viene lasciata al minimo per un periodo di tempo preimpostato.



Motore Potenza e affidabilità

Il motore Cat C6.6 ACERT™ garantisce le prestazioni di cui i nostri clienti hanno bisogno.

- Rapida risposta alle variazioni di carico
- Strategia di potenza costante: eroga la stessa quantità di potenza indipendentemente dalle condizioni di lavoro
- Ottimizzazione in base alla cilindrata del motore, al tipo di applicazione e alla località geografica in cui viene impiegato il D6K2

Per essere certi che la nostra tecnologia soddisfi le aspettative dei clienti, che richiedono un servizio affidabile e senza problemi, abbiamo sottoposto i nostri prodotti a oltre un milione di ore di funzionamento a fini di test e convalida.

Facilità di manutenzione

Quando i tempi di utilizzo contano

Manutenzione accessibile, facile e rapida per un lavoro senza interruzioni

Gli intervalli prolungati e la facilità di manutenzione mantengono la macchina sempre in funzione, permettono di contenere i costi e riducono i tempi di manutenzione.

- Ampio sportello incernierato sul vano motore per offrire un facile accesso a tutti i punti di manutenzione ordinaria del motore
- Prese di pressione raggruppate per rapide verifiche e risoluzione dei problemi all'impianto idraulico
- Accesso da terra ai filtri idraulici
- Gioco automatico delle valvole idrauliche del motore
- Cassetta in cui riporre gli attrezzi e l'ingrassatore a siringa per averli sempre a portata di mano
- Sistema di monitoraggio con verifiche automatiche all'avviamento
- Robusta e comoda struttura modulare

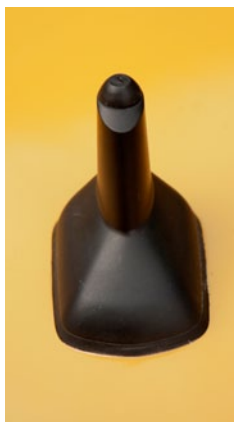
Product Link

Il monitoraggio a distanza tramite Product Link migliora e semplifica l'efficienza complessiva della gestione della flotta. Utilizzando la tecnologia satellitare o tramite cellulare, il sistema segnala automaticamente eventi e codici diagnostici nonché informazioni su località, combustibile, tempo di inattività e allarmi di sicurezza.

Assistenza rinomata del dealer Cat

Dalla scelta della macchina migliore al successivo supporto continuo svolto con competenza, i dealer Cat garantiscono il meglio in termini di vendita e assistenza.

- Programmi di manutenzione preventiva e contratti di manutenzione garantita
- La migliore disponibilità di ricambi a livello mondiale
- Formazione degli operatori per contribuire a incrementare i profitti
- Componenti rigenerati originali Cat



Caratteristiche tecniche del modello D6K2

Motore

Modello motore	Cat® C6.6 ACERT™	
Standard sulle emissioni	U.S. EPA Tier 4 Interim/ EU Stage IIIB/MLIT Step 4 (Giappone)	
Potenza lorda – SAE J1995	118 kW	158 hp
Potenza motore – ISO 14396 (DIN)	116 kW	157 hp
Potenza netta – SAE J1349	95 kW	128 hp
Potenza netta – ISO 9249 (DIN)	97 kW	132 hp
Potenza netta – EU 80/1269/CEE	97 kW	130 hp
Alesaggio	105 mm	
Corsa	127 mm	
Cilindrata	6,6 L	

- Potenze nominali del motore a 2.200 giri/min.
- La potenza netta indicata è la potenza disponibile al volante quando il motore è equipaggiato con filtro dell'aria, alternatore, compressore A/C a pieno carico e ventola di raffreddamento alla massima velocità.
- La potenza del motore rimane inalterata fino a un'altitudine di 3.000 m; oltre questa quota la riduzione di potenza è automatica.

Trasmissione – velocità di traslazione

Tipo di trasmissione	Idrostatica
Marcia avanti	0-10 km/h
Retromarcia	0-10 km/h

Capacità di rifornimento

Serbatoio del combustibile	295 L
Sistema di raffreddamento	32,5 L
Basamento motore	16,5 L
Riduttori finali (ciascuno, XL)	15 L
Riduttori finali (ciascuno, LGP)	23 L
Serbatoio idraulico	58 L

Pesi

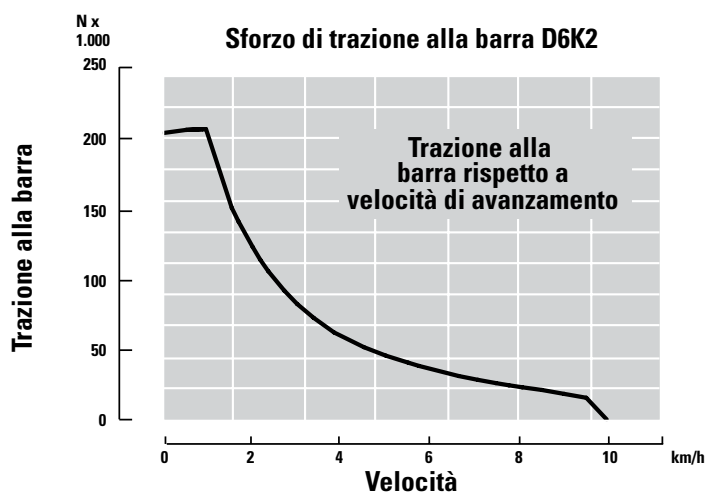
Peso – XL	13.036 kg
Peso – LGP	13.673 kg
Peso operativo – XL	13.311 kg
Peso operativo – LGP	13.948 kg
Peso di spedizione – XL	13.131 kg
Peso di spedizione – LGP	13.768 kg

- Pesi: comprende pompe, comandi dell'operatore, olio, staffe di montaggio e distanziali.
- Pesi operativi: comprende EROPS, A/C, luci, lama VPAT, trasmissione, barra di traino, vano motore, sistema idraulico a 3 valvole, pieno di combustibile, sedile Cat Comfort a sospensione pneumatica e operatore.
- Pesi di spedizione: comprende EROPS, A/C, luci, lama VPAT, trasmissione, barra di traino, vano motore, sistema idraulico a 3 valvole, combustibile al 10% e sedile Cat Comfort a sospensione pneumatica.

Carro

Larghezza pattino – XL	560 mm
Larghezza pattino – LGP	760 mm
Pattini per lato – XL	40
Pattini per lato – LGP	40
Altezza costola	48 mm
Carreggiata – XL	1.770 mm
Carreggiata – LGP	2.000 mm
Lunghezza cingolo a terra – XL	2.645 mm
Lunghezza cingolo a terra – LGP	2.645 mm
Superficie di contatto al suolo – XL	3 m²
Superficie di contatto al suolo – LGP	4 m²
Pressione a terra – XL (ISO 16754)	39,8 kPa
Pressione a terra – LGP (ISO 16754)	30,7 kPa
Rulli inferiori per lato – XL	8
Rulli per lato – LGP	8

Trazione alla barra



- L'impianto di alimentazione elettronico a iniezione diretta assicura un aumento controllato della mandata di combustibile, quando il motore rallenta sotto il regime nominale. Ciò garantisce una maggiore potenza, comunque al di sotto del regime di taratura. Una combinazione di maggior riserva di coppia e potenza massima migliora la risposta assicura un maggiore sforzo di trazione alla barra e garantisce cicli di spianatura più veloci.

Lame

Tipo lama	VPAT, VPAT ripiegabile*
XL, VPAT – capacità lama	3,07 m ³
LGP, VPAT – capacità lama	3,35 m ³
XL, VPAT – larghezza lama sui cantonali	3.196 mm
LGP, VPAT – larghezza lama sui cantonali	3.682 mm

- Le lame VPAT ripiegabili hanno la medesima capacità e larghezza delle lame VPAT XL/LGP.

Ripper

Tipo	A parallelogramma fisso
Spaziatura porta-denti	896 mm
Larghezza tra denti	1.792 mm
Sezione dente	58,5 × 138 mm
Numero porta-denti	3
Larghezza totale braccio	1.951 mm
Profilo trasversale barra porta-denti	165 × 211 mm
Massima forza di penetrazione – XL	42,2 kN
Massima forza di strappo – XL	166,7 kN
Massima forza di penetrazione – LGP	45,1 kN
Massima forza di strappo – LGP	166,7 kN
Massima penetrazione – XL e LGP	360 mm
Peso con un dente	845 kg
Ogni dente aggiuntivo	34 kg

Verricello

Modello verricello	PA50
Azionamento verricello	Idrostatico
Peso*	907 kg
Lunghezza verricello e staffa	845 mm
Larghezza cassa verricello	905 mm
Diametro tamburo	205 mm
Larghezza tamburo	274 mm
Diametro flangia	457 mm
Capacità tamburo (cavo raccomandato)	93 m
Capacità tamburo (cavo opzionale)	67 m
Diametro raccomandato cavo	19 mm
Dimensioni cavo opzionale	22 mm
Dimensioni anello del cavo (D.E.)	54 mm
Dimensioni anello del cavo (lunghezza)	67 mm
Valore massimo a tamburo scoperto	
Capacità di tiro	222,4 kN
Velocità di avvolgimento	38 m/min
Valore massimo a tamburo pieno	
Capacità di tiro	115,7 kN
Velocità di avvolgimento	70 m/min

- I verricelli sono disponibili con velocità standard e ridotta.
- * Il peso comprende: pompa, comandi operatore, olio, staffe di montaggio e distanziali.

Caratteristiche tecniche del modello D6K2

Standard

- La struttura ROPS (Rollover Protective Structure) offerta da Caterpillar è conforme alle norme SAE J1040-1994, ISO 3471:2008 e DLV SAE J397B-2009, ISO 3164:1995.
- La struttura FOPS (Falling Object Protective Structure) è conforme alle norme ISO 3449-2005 Livello II e DLV SAE J397B-2009, ISO 3164:1995.
- Freni conformi alle normative standard ISO 10265:2008.
- Quando si lavora per periodi prolungati su una macchina dotata di una cabina operatore aperta o in un ambiente rumoroso, possono essere necessarie delle protezioni acustiche. Potrebbe essere necessario indossare delle protezioni acustiche quando si lavora su una macchina dotata di una cabina non sottoposta a corretta manutenzione, con sportelli e finestrini aperti per periodi prolungati o in un ambiente rumoroso.
- Il livello medio di pressione sonora esterna dichiarato è di 79 dB(A) quando si adotta la norma "SAE J88 FEB2006 – Constant Speed Moving Test (Prova di movimento a velocità costante)" per misurare il valore di una macchina standard. La misurazione è stata effettuata nelle seguenti condizioni: distanza di 15 m e "macchina avanzante con una marcia intermedia".

Informazioni sul livello di rumorosità per macchine vendute nei paesi dell'Unione Europea e nei paesi che adottano le "Direttive UE". Le informazioni seguenti sono valide unicamente per le configurazioni con contrassegno "CE" sulla targhetta di identificazione del prodotto.

- Il livello dichiarato di pressione sonora sull'operatore dinamico è di 78 dB(A), misurato secondo la norma "ISO 6396:2008", con cabina chiusa. Le misurazioni sono state effettuate con ventola di raffreddamento del motore al 100% della velocità. Il livello sonoro cambia a seconda della velocità della ventola. La cabina è stata sottoposta a manutenzione e installata correttamente. Il test è stato condotto con sportelli e finestrini chiusi.
- Se in dotazione, la targhetta di certificazione – 109 dB(A) – è usata per verificare la certificazione di rumorosità della macchina, secondo i requisiti dell'Unione Europea. Il valore indicato sulla targhetta si riferisce al livello garantito di potenza sonora esterna (Lwa) al momento della costruzione, come specificato nella Direttiva "2000/14/CE". La macchina utilizzata potrebbe avere un valore diverso.

Sostenibilità

Emissioni del motore	Piena conformità agli standard sulle emissioni U.S. EPA Tier 4 Interim/EU Stage IIIB/MLIT Step 4 (Giappone).
----------------------	--

Livelli di rumorosità		
Livello medio di pressione sonora esterna	79 dB(A)	SAE J88:2006
Livello massimo di potenza sonora	109 dB (A)	2000/14/CE
Livello di pressione sonora sull'operatore dinamico (LpA)*	78 dB(A)	ISO 6396:2008

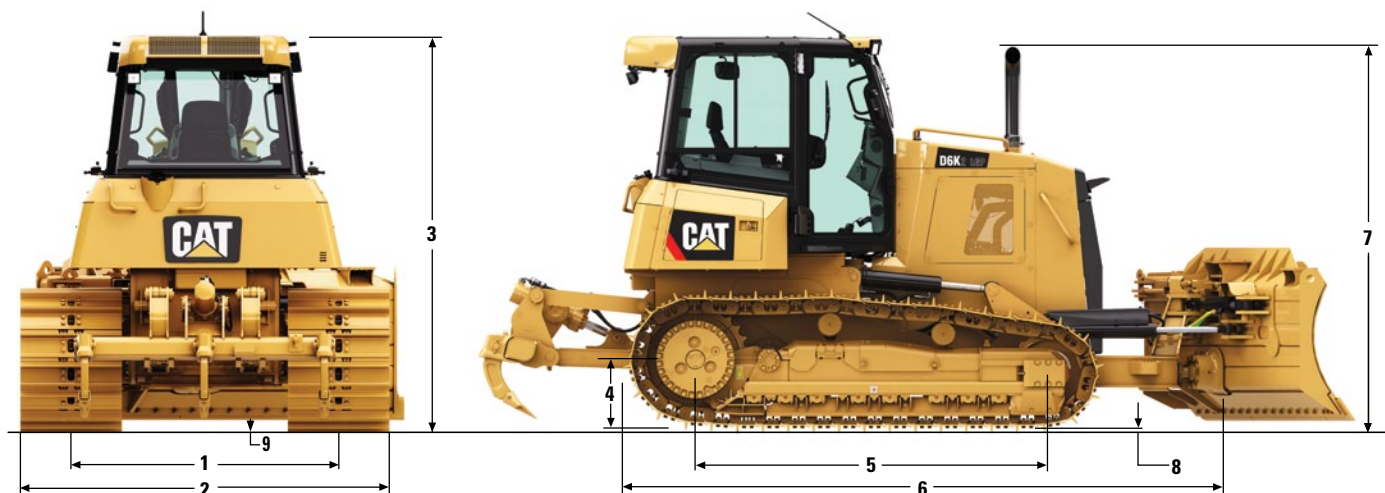
Livelli di vibrazioni		
Mani/braccia max.**	2,5 m/s ²	ISO 5349:2001
Intero corpo max.	0,5 m/s ²	ISO/TR 25398:2006
Fattore di trasmissibilità al sedile <0,7	ISO 7096:2000 – classe spettrale EM6	

* Misurato al 100% della velocità massima della ventola di raffreddamento del motore.

** I valori sono riferiti a un operatore esperto impegnato in un'applicazione di spianatura. Per maggiori informazioni, consultare il Manuale di funzionamento e manutenzione.

Dimensioni

Tutte le dimensioni sono indicative.



Dimensioni del trattore

	XL	LGP
1 Carreggiata	1.770 mm	2.000 mm
2 Larghezza trattore		
Con le seguenti attrezzature:		
Pattini standard, senza lama	2.330 mm	2.760 mm
Pattini standard, con lama VPAT con angolo a 25°	2.896 mm	3.337 mm
Pattini standard, con lama ripiegabile in posizione di trasporto	2.364 mm	2.850 mm
3 Altezza macchina dall'estremità della costola		
Con la seguente attrezzatura:		
Cabina con struttura ROPS	2.958 mm	2.958 mm
4 Altezza alla barra di traino (mezzera gancio)		
Dalla faccia inferiore del pattino	466 mm	483 mm
5 Lunghezza del cingolo al suolo	2.645 mm	2.645 mm
6 Lunghezza della macchina base (con telaio a C)	4.354 mm	4.220 mm
Con le seguenti attrezzature, aggiungere alla lunghezza trattore base:		
Barra di traino	229 mm	320 mm
Ripper	1.082 mm	1.133 mm
Verricello PA50	567 mm	640 mm
Lama VPAT, dritta	384 mm	468 mm
Lama VPAT, con angolo a 25° (standard e ripiegabile)	1.015 mm	1.179 mm
7 Altezza al tubo di scarico dall'estremità della costola	2.873 mm	2.914 mm
8 Altezza della costola	48 mm	48 mm
9 Distanza libera da terra dalla faccia inferiore del pattino (in conformità con la norma SAE J1234)	360 mm	360 mm

Attrezzatura standard

L'attrezzatura standard può variare. Per ulteriori informazioni, rivolgersi al dealer Cat di zona.

CABINA OPERATORE

- Cabina con struttura ROPS/FOPS, pressurizzata, con finestrini laterali scorrevoli
- Climatizzazione
- Sedile in tessuto con sospensione pneumatica
 - Braccioli regolabili
- Cintura di sicurezza retrattile da 76 mm
- Comandi elettroidraulici regolabili montati sul sedile, con regolazione in avanti/indietro
- Poggiatesta, montati sul cruscotto
- Sistema di monitoraggio elettrico, comprendente:
 - Indicatori: livello combustibile, temperatura del liquido di raffreddamento motore e temperatura dell'olio idraulico
 - Altri indicatori: indicatore elettronico di intasamento del filtro dell'aria del motore, indicatore elettronico di presenza acqua nel combustibile e indicatore di rigenerazione
 - Display digitale: indicatore elettronico regime motore, indicatore della marcia, contaore
- Interruttore rotativo dell'acceleratore
- Interruttore dell'acceleratore modalità Eco
- Interruttore lama stabile
- Limitatore elettronico velocità di traslazione
- Impostazioni indipendenti velocità di marcia avanti/retromarcia
- Pedale singolo per le funzioni di decelerazione e frenata
- Specchietti retrovisori
- Specchietto ausiliario per attrezzatura posteriore
- Predisposizione per radio a 12 V
- Una presa di corrente a 12 V
- Appendiabiti
- Vano portaoggetti
- Portabicchiere
- Tappetino di gomma per impieghi gravosi
- Tergi/lavacrystallo anteriore e posteriore
- Tergicristalli intermittenti (sportelli)

CARRO

- Allestimenti del carro:
 - Carro SystemOne comprendente:
 - Puleggia folle dentata con superficie di contatto a rilievo, lubrificata in modo permanente
 - Otto rulli inferiori
 - Due rulli superiori
 - Pulegge folli lubrificate in modo permanente
 - Cingoli, 40 sezioni
 - Configurazione XL, 560 mm
 - Configurazione LGP, 760 mm
 - Posizione altezza pulegge folli regolabile
 - Tendingoli idraulici
 - Telaio portarulli:
 - 8/2 SystemOne (otto rulli inferiori, due rulli superiori)
 - Coppie cingoli, XL:
 - Cingoli, 560 mm MS XL, SystemOne
 - Coppie cingoli, LGP:
 - Cingoli, 760 mm MS LGP, SystemOne

APPARATO PROPULSORE

- Motore diesel Cat C6.6 ACERT con turbocompressione conforme agli standard sulle emissioni U.S. EPA/ARB Tier 4 Interim, EU Stage IIIB e MLIT Step 4 (Giappone)
- Sistema di raffreddamento con piastre in alluminio (radiatore, scambiatore di calore dell'olio idraulico, postrefrigeratore)
- Ventola idraulica a richiesta
- Filtro dell'aria con prefiltro, espulsione automatica della polvere e presa d'aria sotto il cofano
- Pompa elettrica di adescamento del combustibile
- Separatore integrato acqua/combustibile
- Serbatoio del combustibile, standard
- Trasmissione idrostatica ad anello chiuso, controllo elettronico, percorso doppio
- Ausilio all'avviamento mediante candele a incandescenza

IMPIANTO ELETTRICO

- Avvisatore acustico elettrico
- Allarme di retromarcia
- Convertitore 12 V, 10 A
- Connettore diagnostico
- Batterie, per impieghi gravosi, uscita elevata, esenti da manutenzione, 900 CCA
- Quattro luci alogene anteriori integrate (montate sul tetto)
- Due luci alogene posteriori integrate (montate sull'unità climatizzatore)

- Alternatore, 24 V, 115 A, per impieghi gravosi, con spazzole
- Dispositivo di avviamento, 24 V, elettrico

ATTREZZATURA POSTERIORE

- Barra di traino, rigida

PRODOTTI DI TECNOLOGIA AVANZATA

- Cat Product Link, reti cellulari GSM PL522*

IMPIANTO IDRAULICO

- A 3 valvole elettroidrauliche
- Impianto idraulico/pompa con rilevamento del carico
- Unica leva con comando a tre funzioni
- Olio idraulico, standard

ULTERIORE ATTREZZATURA STANDARD

- Telaio a C con collegamento a passo variabile, cilindro e tubazioni idrauliche
- Serbatoio del combustibile, standard
- Protezioni incernierate del basamento
- Vani motore con bloccaggio
- Protezioni delle pulegge folli
- Griglia del radiatore incernierata, con bulloni
- Gancio di traino anteriore
- Ventola del radiatore apribile verso l'esterno
- Porte di prelievo dell'olio programmato, S-O-SSM (motore, apparato propulsore, impianto idraulico)

ATTREZZATURA DI PROTEZIONE

- Protezione, serbatoio del combustibile
- Protezione, basamento motore
- Griglia del radiatore

ANTIGELO

- Liquido di raffreddamento a lunga durata, -37 °C

LIQUIDO IDRAULICO

- Cat HYDO™ Advanced 10

* Le licenze per Product Link non sono disponibili in tutti i Paesi.

Attrezzatura a richiesta

L'attrezzatura a richiesta può variare. Per ulteriori informazioni, rivolgersi al dealer Cat di zona.

APPARATO PROPULSORE

- Sistema di cambio rapido dell'olio
- Ventola a richiesta idraulica, a inversione

CARRO

- Allestimento del carro:
 - Carro per impieghi gravosi
- Telai portarulli:
 - 8/2 per impieghi gravosi (otto rulli inferiori, due rulli superiori)
 - 7/1 per impieghi gravosi (sette rulli inferiori, un rullo superiore)*
- Coppie cingoli, XL:
 - Cingoli, 510 mm, MS XL, SystemOne
 - Cingoli, 510 mm, ES XL, SystemOne
 - Cingoli, 560 mm, ES XL, SystemOne
 - Cingoli, 510 mm ES, XL, per impieghi gravosi
 - Cingoli, 560 mm ES XL, per impieghi gravosi
- Coppie cingoli, LGP:
 - Cingoli, 760 mm, ES, LGP, SystemOne
 - Cingoli, 760 mm ES LGP, per impieghi gravosi
 - Cingoli, 760 mm, ES autopulenti, LGP, per impieghi gravosi
- Protezioni guida cingoli:
 - Protezione guida cingolo, centrale
 - Protezione, guida cingolo, anteriore e posteriore
 - Protezione, guida cingolo, sull'intera lunghezza

CABINA

- Cabina per impieghi gravosi con parabrezza e finestrini in policarbonato
- Sedile riscaldato a sospensione pneumatica
- Sedile riscaldato e ventilato a sospensione pneumatica

IMPIANTO IDRAULICO

- Olio idraulico, biodegradabile
- Quattro valvole idrauliche

PROTEZIONI E KIT DI PROTEZIONE

- Kit di protezione cabina, protezioni mobili e schermo posteriore
- Kit di protezione cabina, per impieghi gravosi, con protezioni mobili, schermi (posteriore e laterali) e protezioni per le luci
- Schermo posteriore cabina
- Protezione, cilindro di sollevamento
- Griglia del radiatore per impieghi gravosi
- Protezione per impieghi gravosi con protezione per impieghi gravosi per il serbatoio del combustibile, protezione per il basamento e griglia del radiatore

LAME

- Lama VPAT XL, ARO
- Lama VPAT LGP, ARO
- Lama VPAT XL, ARO ripiegabile
- Lama VPAT LGP, ARO ripiegabile

ATTREZZATURA POSTERIORE

- Ripper, a parallelogramma, multidente, con tre denti diritti
- Ripper, a parallelogramma, multidente, con tre denti curvi
- Predisposizione verricello

COMANDO DELL'ATTREZZATURA POSTERIORE

- Kit di predisposizione comando ripper
- Kit di predisposizione comando verricello
- Kit di predisposizione comando verricello e ripper

PRODOTTI DI TECNOLOGIA AVANZATA

- Sistema di sicurezza della macchina (MSS)
- Cat Product Link, PL321, reti satellitari

SISTEMI DI CONTROLLO E GUIDA DELLA MACCHINA

- Opzione di predisposizione per l'installazione del sistema AccuGrade (ARO)

KIT PER BASSE TEMPERATURE

- Kit per basse temperature, 120 V
- Kit per basse temperature, 240 V
- Sfiatoio isolato elettricamente con filtro riscaldato e tubi flessibili isolati

ANTIGELO

- Protezione antigelo del sistema di raffreddamento -50 °C

ALTRE ATTREZZATURE

- Faro rotante

ATTREZZATURE INSTALLATE SUL CAMPO

- Radio:
 - Radio, 12 V, AM/FM
 - Radio, 12 V, AM/FM, lettore CD
 - Radio, 12 V, AM/FM, lettore CD (antenna radio satellitare XM)**
 - Radio, 12 V, AM/FM, lettore CD (antenna radio satellitare Sirius)**
- Verricello:
 - Verricello idrostatico PA50, a velocità variabile
 - Pedana del verricello
- Passacavi:
 - Passacavo, a tre rulli
 - Kit di conversione, quarto rullo

* Solo per Europa, Africa e Medio Oriente. Non compatibile con comando lama stabile.

** Disponibile solo attraverso la rete distribuzione ricambi di Stati Uniti e Canada.

Per ulteriori informazioni dettagliate sui prodotti Cat, i servizi dei dealer e le soluzioni per l'industria, visitare il sito Web **www.cat.com**

© 2013 Caterpillar Inc.

Tutti i diritti riservati

Materiali e caratteristiche tecniche sono soggetti a variazioni senza obbligo di preavviso. Le macchine illustrate nelle foto possono comprendere attrezzature aggiuntive. Consultare il dealer Cat di zona per informazioni sulle opzioni disponibili.

CAT, CATERPILLAR, SAFETY.CAT.COM, i rispettivi loghi, "Caterpillar Yellow", il marchio "Power Edge" e le identità dei prodotti qui usati sono marchi di fabbrica di Caterpillar e non possono essere usati senza autorizzazione.

ALHQ6823-01 (02-2013)
(Traduzione: 07-2013)
Sostituisce ALHQ6823

